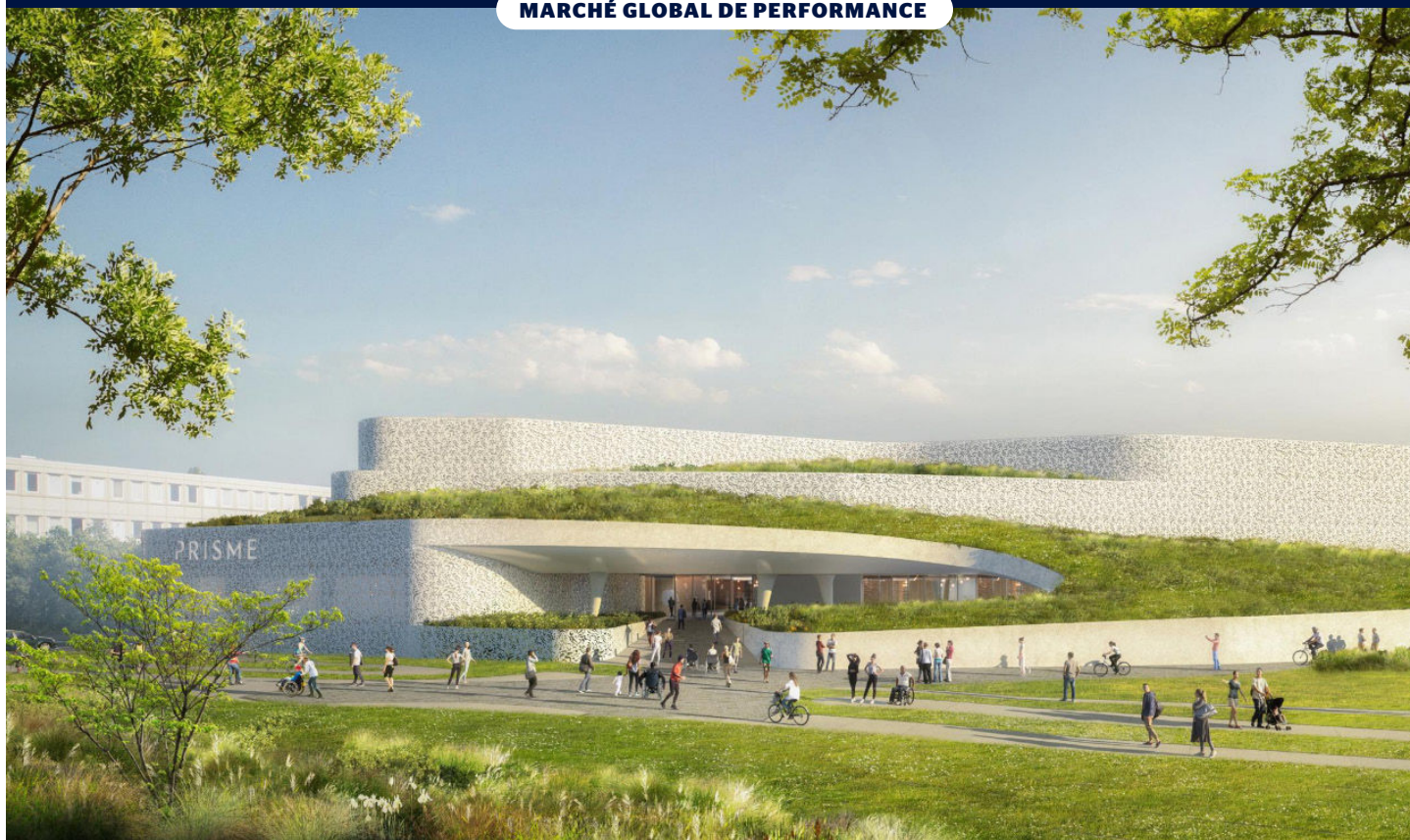


PRISME | BOBIGNY (93)



MARCHÉ GLOBAL DE PERFORMANCE



MAINTENANCE MULTI-TECHNIQUES CORRECTIVE ET PRÉVENTIVE DE TYPE P2 + P3

Pôle de Référence Inclusif Sportif Métropolitain. Une conception universelle – qui prend en compte toutes sortes de polyhandicap mais aussi les déficiences intellectuelles et visuelles – lui permettra surtout d'accueillir les compétitions locales, départementales, nationales et internationales dans les disciplines paralympiques, handisports et sports adaptés.

Mission de prise en charge et de restitution en fin de contrat.
BIM EXPLOITATION

- **Maître d'ouvrage** : Département de la Seine Saint-Denis
- **Groupe de maintenance** : DEMATHIEU BARD MAINTENANCE (mandataire), IDEX ENERGIES
- **Montant des travaux HT** : 56 M€
- **Part DEMATHIEU BARD MAINTENANCE** : 1,43 M€
- **Durée de l'exploitation** : 10 ans
- **Date de livraison** : mars 2024
- **Réalisation** : DEMATHIEU BARD MAINTENANCE

DEMATHIEU BARD MAINTENANCE

19 rue de Picardie
57078 Metz - Cedex 03
Tél : 03 87 34 61 19

www.demathieu-bard.fr





LOTS MAINTENUS

- Structure et enveloppe
- Aménagement intérieur
- Mobilier
- Extension de garantie à 5 ans
- Aménagement extérieur

LE CONTRAT EN CHIFFRES

- **Astreinte** : 24h/24h 7j/7j avec intervention sous 2h
- **Outil** : HUB DB Services, plateforme de suivi des consommations CITRON
- Gestion centralisée de la GPA



Performances énergétiques

Consommation totale du bâtiment : 120kW/h_EP/m²/an
Besoin de chaleur en chauffage du bâtiment < 15kWh/m²/an



Labels & certifications

Labélisation BDF - Niveau Argent
Démarche E+C - niveau Energie 3 et Carbone 1
Objectif Zéro rejet pour la gestion des eaux pluviales sur la parcelle

DEMATHIEU BARD MAINTENANCE

19 rue de Picardie
57078 Metz - Cedex 03
Tél : 03 87 34 61 19

www.demathieu-bard.fr